

VALINO TIRESの“いま”が分かるフリーマガジン

VALINO ATLZ

PRESS

2023.11
#08

特別編
Take Away

発行: VALINO TIRES
<http://www.valino.jp>

VR08GP
NEUMA

誕生

VR08GPの
DNAを受け継ぐ
VR08GP NEUMA

継承
進化

ドライバー 黒澤 琢弥氏
モータージャーナリスト 伊藤 梓さんによる

富士スピードウェイ
インプレッション



WEB CARTOP

ストリート派もサーキット派も納得させる1本!

クルマ好き必見の「VALINO VR08GP NEUMA」をプロがサーキットで試した



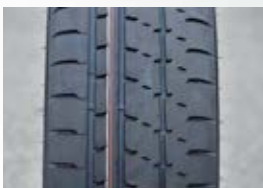
「VR08GP NEUMA (ニューマ)」をサーキットでチェック!

国内で絶大な人気を誇るD1グランプリや、ヨーロッパを舞台とするドリフトマスターズで、輝かしい成績を残している選手たちを支えるVALINOタイヤ。そのVALINOタイヤから、新たなサーキット走行向けの新作タイヤ「VR08GP NEUMA (ニューマ)」が登場した。

じつはこのタイヤは、私のようなエントリーユザーから、もっと自分の技術を磨きたいという玄人まで、幅広い層の人がモータースポーツを楽しめるタイヤになっているという。

今回は、フォーミュラやツーリングカーなどさまざまなレースで活躍してきたプロドライバーの黒澤琢弥さんに、「VR08GP NEUMA」を装着した車輦で実際に富士スピードウェイで走行してもらい、その感想を伺った。

これ1本でサーキットも街乗りもOK!



「VR08GP NEUMA」はサーキットだけでなく、一般道での走行も考えて作られている。トレッド面には溝がしっかり切られているので、雨が降った時なども不安なく走行することができるのだ。



「グリップがきちんとあるタイヤが欲しいけど、コストはそこまでかけられない。そして、安心してドライビングのスキルも磨きたい」。そんな要望を叶えてくれるのが「VR08GP NEUMA」だ。

VALINO VR08GP NEUMA サイズ表

| インチ | タイヤサイズ | 外径 | 幅 | 標準リム幅 | インチ | タイヤサイズ | 外径 | 幅 | 標準リム幅 |
|-----|------------------|-----|-----|-------|-----|-----------------|-----|-----|-------|
| 19 | 285/35R19 103WXL | 682 | 292 | 10.5J | 17 | 255/40R17 98WXL | 636 | 260 | 9.0J |
| | 265/35R18 97WXL | 643 | 271 | 9.5J | | 225/45R17 94WXL | 634 | 225 | 7.5J |
| 18 | 255/35R18 94WXL | 635 | 260 | 9.0J | 16 | 205/50R16 91WXL | 612 | 214 | 6.5J |
| | 255/40R18 92WXL | 637 | 230 | 8.0J | | | | | |

「まず驚いたのは、アウトラップでタイヤが冷えている状態でもきちんとグリップがあったことです。ね。先代の『VR08GP』はやはりスリックに近いトレッドパターンだったので、NEUMAはそれよりグリップが落ちるのではと思っていました。しかし、実際に走ってみると、全然グリップ力は負けていません。少し攻め込んでみても、滑り出しがわかりやすいから、サーキット経験の少ない人にとっても扱いやすいタイヤだと思います。最初は、『VR08GP NEUMA』は、ミニコース向きのタイヤなのかなと思ったのですが、富士スピードウェイの超高速コーナーである、コココラ・コーナーや100Rでもピタッとグリップするんです」。

黒澤さんならではのインプレッションを伺って、これからサー

キットでもっとドライビングテクニックを磨きたいと思っている私にとっても、びったり合うタイヤだるうなと感じた。

「さらに舵角の修正がほとんどいらず、修正がいらぬというところは、クルマの走らせ方がすごく掴みやすいですね。コーナーに入ってから始まるころで横Gがかかり、立ち上がりでアクセルを踏んでストレートで縦のグリップに変わるような、横から縦、縦から横へのグリップの変化がとても素直で、ドライビングしやすかったです。また、ストレートのように荷重がかからないところでも、タイヤの転がり抵抗が少ないから、スムーズに走ります。『VR08GP NEUMA』はサーキットでもとても扱いやすくグリップもしっかりあるので、経験の少ない人でも安心して走れるは



ドライバー 黒澤琢弥氏
モータージャーナリスト 伊藤梓さん
による、
富士スピードウェイインプレッション

WEB CARTOP



動画はコチラ



記事はコチラ

ずですので、是非おすすめしたいと思えました」。

グリップしている感覚が掴みやすく、どんなシーンでもコントロールで、そして一般道でも安心して使うことができる。私のようなエントリーユザーから黒澤さんのようなプロドライバーまで満足させる「VR08GP NEUMA」。モータースポーツにチャレンジするさまざまな人たちに、ぜひ試していただきたい。

Text: 伊藤梓 Photo: スチール: 堤晋一 / WEB CARTOP 動画: 森山良雄 / 堤晋一 / WEB CARTOP



VALINO VALINO TIRES

TEL: 050-5213-5441 FAX: 050-5213-5442
MAIL: info@valino.jp www.valino.jp

